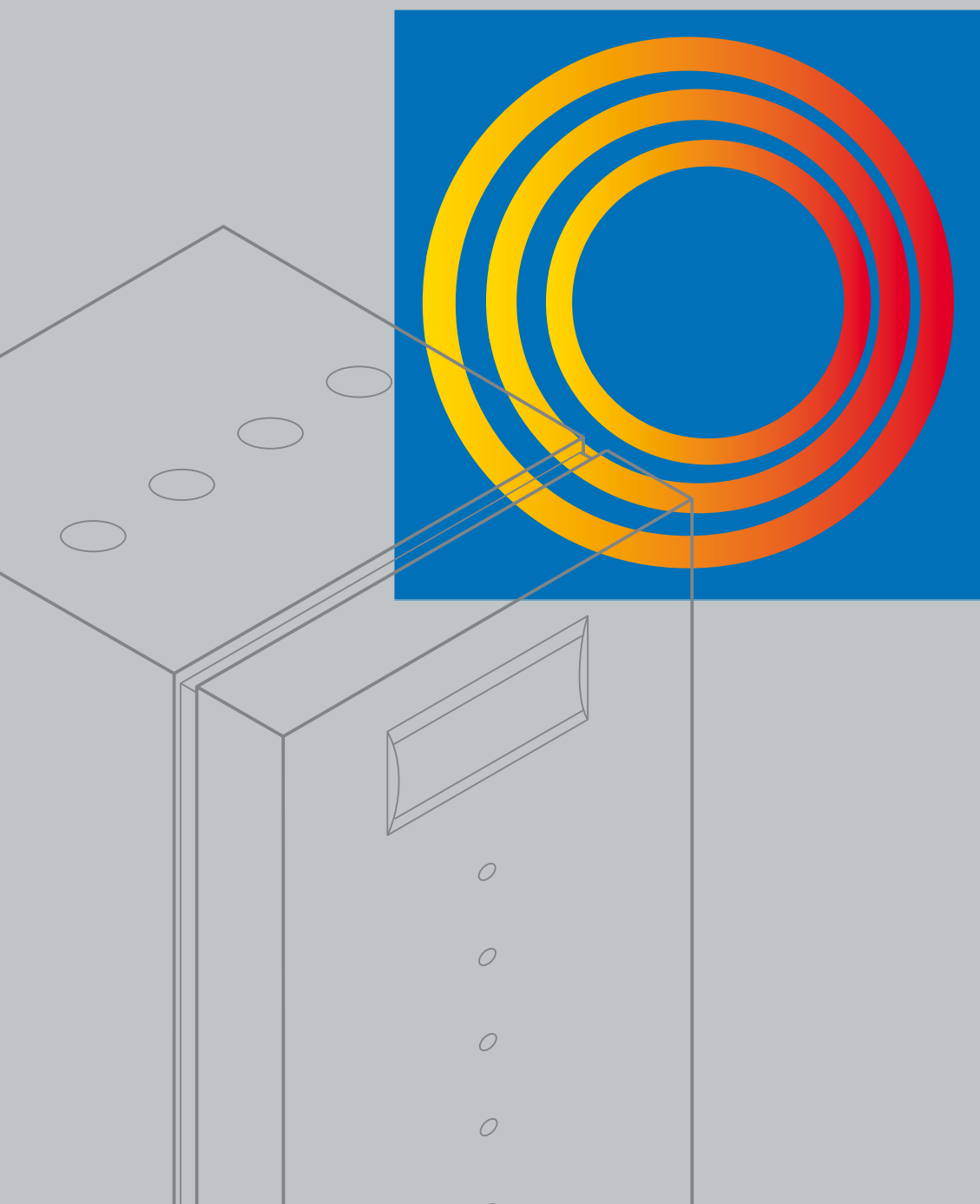


VITOCAL

Hőszivattyúk

VIESSMANN





A Viessmann hőszivattyúkat ellátták a „kiváló minőség” jelzéssel: garancia a jó választásra

Ingyenes hőforrás a lába előtt

Az energia egyre drágább. A politikai bizonytalanság és a stagnáló gazdasági növekedés az árakat tovább növeli és ez elég ok arra, hogy a megújuló energiaforrásokkal kiemelten foglalkozunk: mint például a Viessmann hőszivattyúkkal.

Mint egy hűtőszekrény – csak fordítva

A hőszivattyú működése nagyon egyszerű. Míg egy hűtőszekrény a hőt belülről a fűtőbordákra vezeti, a hőszivattyú a környezetben tárolt energiát – a fűtési rendszeren keresztül – a lakótérbe továbbítja.

Ingyen energia a földből, a vízből és a levegőből

A hőszivattyúk környezetünk ingyenes energiaforrásait használják – rendszertől függően a földben, a vízben vagy a levegőben tárolt energiát. Csak a hőszivattyú működéséhez szükséges áramot kell fizetnie.

Fektessen be ma, hogy takarékoskodhasson a jövőben

A hőszivattyú drágább a hagyományos fűtési rendszereknél. A beruházás mégis megéri, mert fűtési költségeit és a környezet szennyezését is hatékonyan csökkenti.

Hatékony, bármilyen hidegben

A Viessmann hőszivattyúk egész évben biztosítják a komfortos fűtést – a leghidegebb téli napokon is. Nem véletlenül lett Svédország legkedveltebb fűtési megoldása.

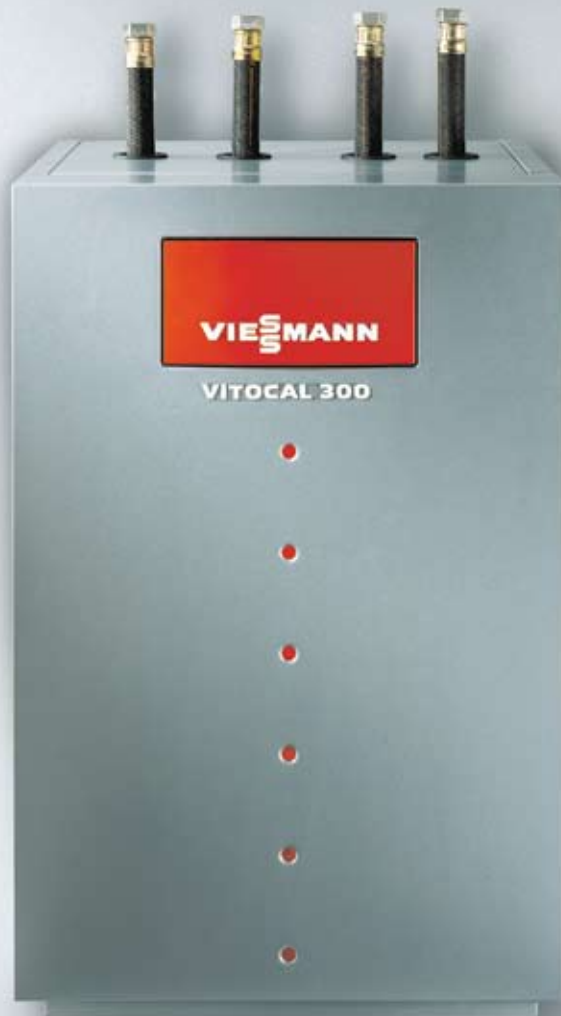
„natural cooling” – természetes hűtés

A Viessmann talajhő hőszivattyúk nagy melegben különleges kényelmet nyújtanak: a „natural cooling” funkcióval fűtési rendszerét energiatakarékos hűtéssé alakíthatja.

Megoldás minden igényre

A Viessmann hőszivattyú termékprogram méretre szabott megoldást kínál minden igényre. A több évtizedes fejlesztés, gyártás és tapasztalat garancia a minőségre, megbízhatóságra és üzembiztonságra.

Tartalom	Típus	Oldal
Kivitelek		
– talajhő- és talajvíz hőszivattyúk 55 °C-ig	Vitocal 300	4 - 7
– talajhő- és talajvíz hőszivattyúk 65 °C-ig	Vitocal 350	8 - 9
– levegő hőszivattyúk 55 °C-ig	Vitocal 300	10 - 11
– levegő hőszivattyúk 65 °C-ig	Vitocal 350-A	12 - 13
Természetes hűtés		14 - 15
Műszaki adatok		16 - 19
Rendszertechnika		20 - 22



Vitocal 300 talajhő- és talajvíz hőszivattyúk



Vitocal 300,
komfortos fűtés
és melegvíz

A megújuló energia hatékony kihasználása

VITOCAL 300
talajhő hőszivattyú
talajvíz hőszivattyú

A Compliant Scroll kompresszor tartósan biztosítja legmagasabb teljesítményszámokat és akár 55 °C-os előremenő fűtési hőmérsékletet ér el.

A meleg közvetlenül a háza előtt található – a Vitocal 300 hőszivattyúk ezt használják. Olyan hatékonyan, hogy egész évben teljesértékű hőtermelőként működhetnek.

Talajhő hőszivattyú: energia a földből

A Vitocal 300 hőszivattyúval választhat: talajba fúrt szondákkal, vagy kb. 1,5 m mélyre fektetett földkollektorokkal használja ki a Föld kimeríthetetlen geotermikus hőjét. Bármely megoldást is választja, a hőszivattyú a leghidegebb téli napokon is elég meleget szolgáltat.

Talajvíz hőszivattyú: a talajvíz hűtése

Amennyiben lehetősége van rá, a talajvíz hűtésével kitűnő alternatív energiaforráshoz juthat. A Vitocal 300 hőszivattyúk bármikor átalkíthatóak a talajvíz hőjének hasznosítására – és ez az üzemmód hozza legtöbbször a legmagasabb megtakarítást.

Erős, csendes és megbízható

A Vitocal 300 készülékeket a legmodernebb Compliant Scroll kompresszorokkal látják el. A bevált fődarab csendesen üzemel, amelyről a kettős rezgéscsillapítás is gondoskodik. Ez további előny, különösen ha a készüléket a lakóter közelében kell felállítani.

Komfortos és egyszerű

A menüvezérelt, digitális szabályozó (CD 60) egyszerű kezelése és átfogó szolgáltatásai meggyőzőek. Nagyméretű, szöveges kijelző, szöveges és grafikus megjelenítés, integrált diagnosztikai rendszer és a számos funkció eredménye: egy modern szabályozó, amely a teljes rendszert összefogja – fűtőkör-szabályozástól kezdve a szolárrendszer kezelésén keresztül a hűtés vezérléséig.

„natural cooling” – természetes hűtés

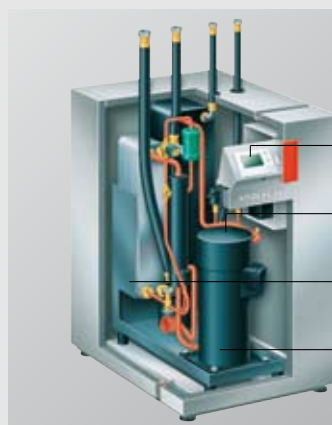
A „natural cooling” a föld vagy talajvíz hidegebb hőmérsékletével kellemesebbé varázsolhatja a forró nyári napokat. (kiegészítő NC-Box beépítése javasolt, lásd 15. oldal)



Minden Vitocal hőszivattyú szíve: Compliant Scroll kompresszor

Szembetűnő előnyök:

- Talajhő hőszivattyúként – a talajkéreg hőjének hasznosítására, 6,4 - 32,6 kW névleges teljesítmény-tartományban
- Talajvíz hőszivattyúként – a talajvíz hőjének hasznosítására, 8,4 - 43,0 kW névleges teljesítmény-tartományban
- Egész évben teljesértékű rendszerként működik – nincs szükség kiegészítő kazánra
- Egységesített építőelem felépítés: mind szereléskor, mind karbantartáskor egyszerűsíti a munkafolyamatot
- Komfortos szabályozó menüvezérelt kezelőfelülettel, szolár- és hűtőfunkcióval
- 12,8 kW-tól kétfokozatú kivitelben is szállítható (két kompresszorral)



CD 60 - kezelőbarát hőszivattyú szabályozó

erős, hermetikusan lezárt Compliant Scroll kompresszor

nagyméretű elpárologtató, hatékony hőátvitel

teljesen zárt burkolat, csendes üzem



Vitocal 300 kétfokozatú
talajhő- és talajvíz
hőszivattyúk



Vitocal 300 kaszkád-
rendszer, 600 kW
feletti összteljesít-
ménnyel

Hőszivattyúk nagyobb teljesítményigényre

VITOCAL 300
talajhő hőszivattyú
talajvíz hőszivattyú

A kétfokozatú Vitocal 300 hőszivattyúk akár 106,8 kW-os névleges teljesítménnyel is szállíthatók – tökéletes választás magasabb hőigényekre. Hőforrásként a talajvíz, vagy a talajkéregben tárolt hó szolgálhat.

Részterhelés vagy névleges teljesítmény

A kétfokozatú hőszivattyúk két független hűtőkörüknek köszönhetően a magas hatásosságot. Alacsonyabb hőigénynél a Vitocal 300 automatikusan visszakapcsol energiatakarékos részterhelésre.

CD 60 digitális szabályozó

Az időjáráskövető CD 60 szabályozó egy kiegészítő hőtermelő mellett további két hőszivattyú vezérlését képes ellátni. Ezzel nagyobb teljesítményű, komplett hőközpontok valósíthatók meg, mint pl. nagyobb ipari létesítmények, lakóépületek fűtése.

Monovalens- vagy bivalens üzem

A kétfokozatú Vitocal 300 bármilyen üzemre alkalmas. Önállóan elláthatja a fűtést és melegvíz készítést, de más hőtermelővel kiegészítve is képes működni, pl. felújításnál vagy időszakosan fellépő magasabb hőszükségletnél.

A Vitocal 300 szíve - Compliant Scroll kompresszor

Az hőszivattyúkban alkalmazott Compliant Scroll kompresszorok kiemelkedően erősek és tartósak. A kétszeres rezgéscsillapításnak és a zajszigetelt burkolattal csendesek is. Mindezt magas üzembiztonság és hosszú élettartam mellett.



Kétfokozatú kivitelben a hőszivattyú könnyebben illeszthető a fűtési rendszerhez

Szembetűnő előnyök:

- Névleges teljesítmény-tartomány:
talajhő hőszivattyú: 39,6 - 81,2 kW
talajvíz hőszivattyú: 52,0 - 106,8 kW
- Monovalens fűtésre és használati melegvíz készítésre
- Kiegészíthető második hőtermelővel vagy további hőszivattyúkkal (kaskádrendszerek)
- Magas üzembiztonság, megbízhatóság a nyugodt járású Compliant Scroll kompresszoroknak köszönhetően
- A kétfokozatú kivitel csökkentett teljesítményű üzemet tesz lehetővé
- Komfortos, menüvezérelt szabályozó



Vitocal 350 talajhő-
és talajvíz hőszivattyú

Felújítandó fűtési
rendszerekre is
ajánlott

Csúcsteljesítmény: akár 65 °C-os előremenő hőmérséklet

VITOCAL 350
talajhő hőszivattyú
talajvíz hőszivattyú

Komfortos fűtés egész évben

A Vitocal 350 komplett, teljesértékű megoldás. Egész évben elegendő hőt és hőmérsékletet szolgáltat, így alkalmas régi épületek monovalens fűtésére, kiegészítő hőtermelő nélkül.

A felújítandó fűtési rendszereknek sem kell mellőzni a környezetkímélő és energiatakarékos hőszivattyúkat. A Vitocal 350 akár 65 °C előremenő hőmérséklettel is üzemelhet, ezért korszerűsítés és felújítás esetén ideális választás.

Korszerűsítés hőszivattyúval

Az idősebb épületeket gyakran radiátorokkal látták el, amelyeket egy felújítás után is meg kell tartani. A padlófűtéssel szemben a radiátorokat magasabb hőmérséklettel kell fűteni, de ez nem probléma: az innovatív Vitocal 350 hőszivattyú ezt is lehetővé teszi. Az gőzbefecskendezésű EVI hűtőkörrel akár 65 °C-os fűtési hőmérséklet is lehetséges.

Magasabb előremenő hőmérséklet, magasabb melegvíz komfort

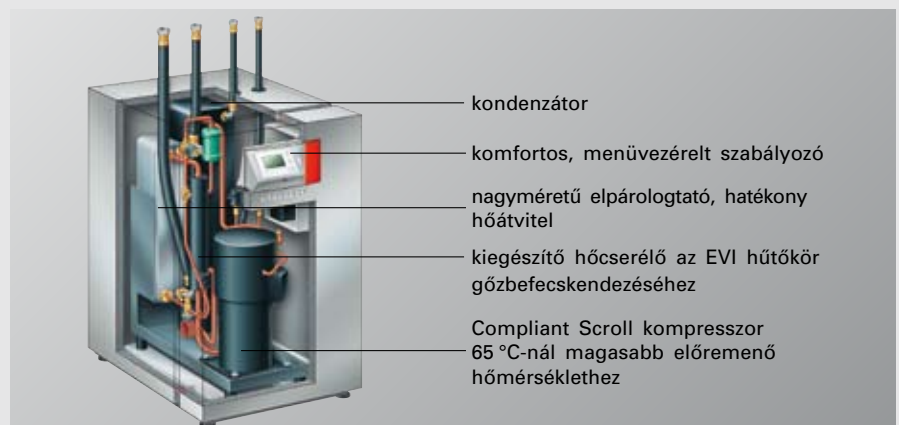
A magasabb előremenő hőmérséklettel akár 58 °C-os használati melegvíz hőmérséklet is elérhető, ezzel a Vitocal 350 hőszivattyúktól szokatlanul magas melegvíz komfortot nyújt.

Hűt és fűt

A „natural cooling“ funkció (természetes hűtés) hatása nyáron igen kellemes: a talajvíz- vagy a talajkéreg alacsony hőmérsékletével nyáron hűtheti az épületet.

Szembetűnő előnyök:

- Névleges teljesítmény-tartomány:
 - talajhő hőszivattyú: 11,0 - 17,1 kW (primer 0°C / szekunder 35 °C)
 - talajvíz hőszivattyú: 14,1 - 20,0 kW (primer 10°C / szekunder 35 °C)
- Akár 65°C-os előremenő hőmérséklet a kiegészítő gőzbefecskendezésű EVI-hűtőkörnek köszönhetően
- Akár 58°C-os használati melegvíz hőmérséklet
- Két alapkivitel: talajhő-, vagy talajvíz hőjének hasznosítására
- Egész évben teljesértékűen biztosítja a fűtést és a melegvíz-készítést
- Magas üzembiztonság, megbízhatóság a nyugodt járású Compliant Scroll kompresszoroknak köszönhetően
- Komfortos, menüvezérelt szabályozó, szolárszabályozó funkcióval
- 65/55 °C-os méretezési hőmérséklet esetén is 3-nál magasabb éves teljesítményszám





Vitocal 300
levegő hőszivattyú

Hő a levegőből

VITOCAL 300
Levegő hőszivattyú

A Vitocal 300 levegő hőszivattyú a külső levegőből kivont hőt használja.

Kiegészítő fűtés dermesztő hidegben

A külső levegő hőmérsékletének csökkenésével a kivonható energia is csökken, ezért a Vitocal 300 levegő hőszivattyúk időszakosan egy kiegészítő hőtermelő bevonásával tudják biztosítani a fűtést. Igénynek megfelelően gázkazán vagy elektromos kiegészítő fűtés beépítése javasolt.

Teljesértékű- vagy részleges megoldás

A Vitocal 300 levegő hőszivattyú teljesen önálló megoldásként vagy kiegészítő fűtéssel is alkalmazható. A választás mindig a helyi viszonyoktól függ.

Mindenre felkészítve

A Vitocal 300 szabályozóját előkészítették egy kiegészítő hőtermelő párhuzamos vezérlésére is. Amennyiben a hőszivattyú elegendő hőt tud szállítani, úgy a kiegészítő fűtést automatikusan lekapcsolja – ezzel költséget takarít meg.

Digitális CD 60 szabályozóegység

Az időjáráskövető CD 60 szabályozó összefogja a teljes fűtési rendszert. Gyárilag előkészítették egy szolárrendszer szabályozására is. Az egyszerű kezelésről a menüvezérelt szöveges kijelzés és nagyméretű kijelző gondoskodik.



Digitális CD 60 szabályozó: komfortos kezelés szöveges kijelzéssel

Nagy felületű levegős elpárolgató



Szembetűnő előnyök:

- Akár 55 °C-os előremenő hőmérséklet 7,2 - 14,6 kW névleges teljesítménytartományban
- Magas teljesítményszámok: 3,31 (levegő 2 °C / fűtővíz 35 °C)
- Monovalens üzemre is alkalmas
- Bivalens üzem esetén kiegészítő hőtermelő vezérléssel
- Magas üzembiztonság, megbízhatóság a nyugodt járású Compliant Scroll kompresszoroknak köszönhetően
- Komfortos, menüvezérelt szabályozó



Vitocal 350-A
levegő hőszivattyú



Vitocal 350-A kültéri
felállítással

Kültéri hőszivattyú: Vitocal 350-A

VITOCAL 350-A
levegő hőszivattyú

Tökéletes kihasználás gyári tartozékokal

A Vitocal 350-A levegő hőszivattyúval a korszerűsítés egyszerű: a kiegészítő gőzbefecskendezéses EVI hűtőkörrel akár 65 °C-os fűtési hőmérséklet is elérhető. Ideális régi épületek radiátoros fűtésének korszerűsítéséhez, szondák fúrása vagy kollektorok fektetése nélkül.

Kültéri felállítás: lakóterületet takarít meg

A Vitocal 350-A felállítható bel- vagy kültéren. A kültéri felállítással értékes lakóterületet takaríthat meg, és zajjal sem kell számolnia.

Magasabb előremenő hőmérséklet, magasabb melegvíz komfort

A magasabb előremenő hőmérséklet kivitelből függően akár 55 °C-os használati melegvíz hőmérséklet is elérhető. Ezzel a Vitocal 350-A különösen magas melegvíz komfortot nyújt.

A 65 °C-os előremenő hőmérséklet alacsony téli levegő-hőmérséklet esetén is elérhető.

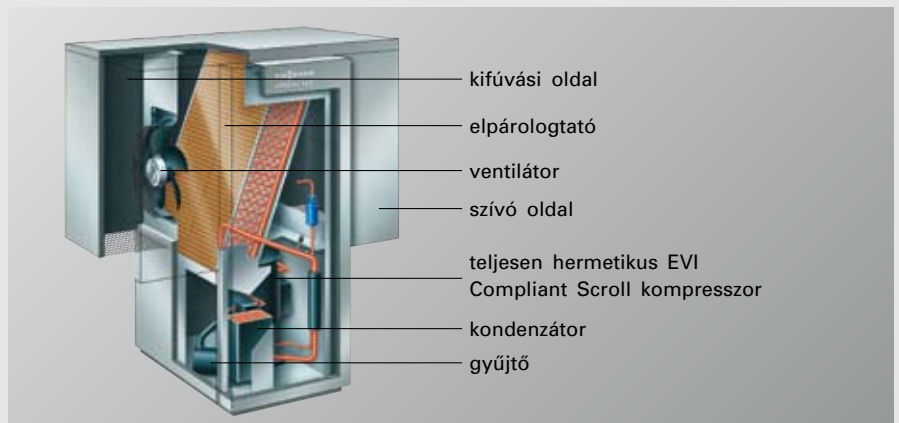
Kültéri felállítás esetén a hőt a fűtendő épületbe kell vezetni. A Viessmann erre a célra speciális, előre méretezett hőszigetelt csőrendszert kínál, földbe fektethető kivitelben.



Vitocal 350-A
levegő hőszivattyú
beltéri felállítással

Szembetűnő előnyök:

- Levegő hőszivattyú, monovalens üzemre 10,6; 14,8 és 18,5 kW névleges teljesítménnyel
- Magas üzembiztonság, megbízhatóság a nyugodt járású Compliant Scroll kompresszoroknak köszönhetően
- Radiátoros fűtésekre is alkalmas
- Akár 65°C-os fűtési hőmérséklet, téli külső hőmérsékletek esetén is
- Akár 55°C-os használati melegvíz hőmérséklet
- Levegő hőjének hasznosítása: nincs szükség költséges szondákra, talajkollektorra
- Bel- ill. kültéri felállítás gyári tartozékokkal
- Komfortos szabályozás, kivehető kezelőegységgel
- Magas teljesítményszám (3,3: levegő 2 °C / fűtővíz 35 °C)





Nagy üvegfelület,
forró nyár:
a „natural cooling“
biztosítja a kellemes
klímát, itt pl. padló-
konvektorokkal
(forrás: Emco)



Viessmann
hőszivattyúkkal
gazdaságosan
hűthet

Természetes hűtés hőszivattyúkkal

A forró nyári napokon a beltéri hőmérséklet rendszerint magasabb a talaj hőmérsékleténél. Ezt használják ki a Vitocal hőszivattyúk, és nyáron kellemes, természetes klímát varázsolnak.

„Natural cooling” a kellemes belső hőmérsékletért

A komfortos fűtéshez a hőszivattyú a környezetből kinyert energiát az épületbe juttatja. A „natural cooling” esetében ez a folyamat gyakorlatilag fordított – a hőt a épületből a környezetbe vezetjük, és ezzel a fűtésünk hűtéssé alakul.



Természetes hűtéssel a forró nyári napokon is kellemes belső hőmérséklet érhető el

A talajhő- és talajvíz hőszivattyúk könnyen felszerelhetők a természetes hűtéshez szükséges szerelvényekkel. A digitális szabályozókat már gyárilag előkészítették a hűtés szabályozására. Csak a levegőt használó hőszivattyúkkal nem tudunk hűteni – a levegő magas hőmérséklete miatt nyáron.

Élvezze az energiatakarékos hűtés előnyeit

A Vitocal hőszivattyúk hűtés során is környezetünk ingyenes energiaforrásait használják. A „natural cooling” esetében csak a szivattyúk fogyasztanak elektromos áramot, a kompresszor kikapcsolt állapotban marad.

Hűtsön, ne klimatizáljon

Fan-coilokkal, hűtőmennyezetekkel vagy szerkezet-temperálással a „natural cooling” közvetlen hűtéssé alakul. Alkalmazásukkal a hűtőtéljesítmény tovább nő, de a természetes érzés megmarad.

Egyszerű szerelés és biztonságos üzem az NC-Box használatával

A természetes hűtésre kifejlesztett NC-Box az összes szükséges szerelvényt tartalmazza. A zárt hőszigetelésből kialakított dobozzal a szerelés lényegesen egyszerűbb és a kondenzvíz képződés gyakorlatilag megakadályozható.

Az NC-Box a Vitocal 300 és 350 hőszivattyúkhöz csatlakoztatható.



„Natural cooling”-Box:
a hűtéshez szükséges
összes elemet tartalmazza

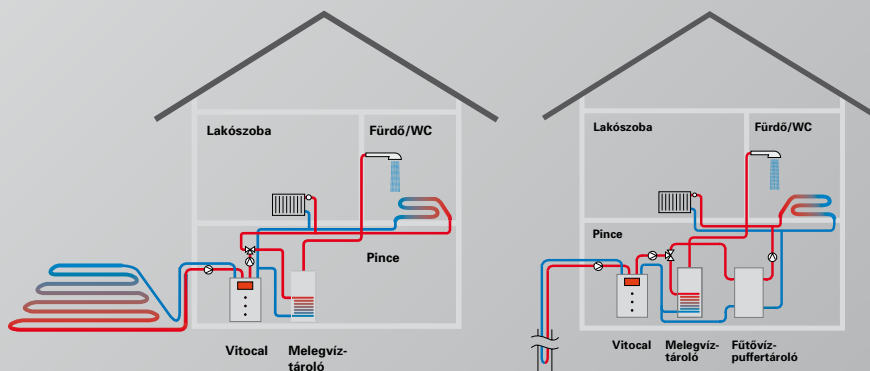
Szembetűnő előnyök:

- Energiatakarékos hűtés
- Kellemes belső hőmérséklet nyáron is
- Hűtés és fűtés egy rendszerrel, különösebb járulékos költség nélkül
- A hőszivattyú szabályozók gyárilag alkalmasak a természetes hűtés szabályozására
- Padló- és falfűtésekkel csendes üzem

Vitocal 300 rendszer áttekintés

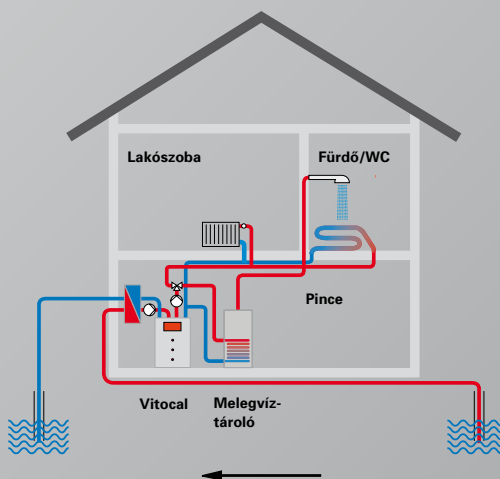
Hő a talajból

A Vitocal 300 hőszivattyú a talajból vonja el a hőt, talajkollektor, vagy talajszonda segítségével. A rendszer egész évben teljesértékű megoldást nyújt.



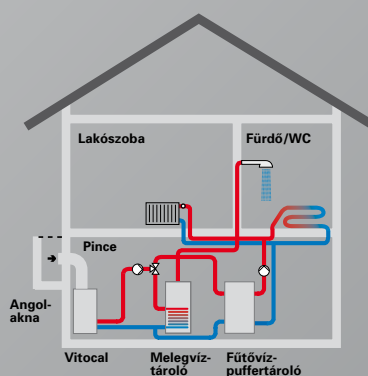
Hő a talajvízből:

A Vitocal 300 hőszivattyú a talajvízből vonja el a hőt, amely egész évben állandó hőmérsékletű. A rendszer egész évben teljesértékű megoldást nyújt.



Hő a levegőből:

A hőszivattyú a nap által felmelegített külső levegő energiáját használja. A hideg téli napokra kiegészítő hőtermelő (pl. kazán) javasolt.



VITOCAL 300 egyfokozatú kivitel	Típus Vitocal 300, egyfokozatú	106	108	110	113	116
talajhő hőszivattyú	Teljesítményszám: szonda 0 °C / fűtővíz 35 °C	4,57	4,61	4,50	4,59	4,53
	talajvíz 10 °C / fűtővíz 35 °C	5,60	5,74	5,68	5,90	5,81
talajvíz hőszivattyú	Névleges teljesítmény szonda 0 °C / fűtővíz 35 °C	kW 6,4	8,3	10,8	14,0	16,3
	talajvíz 10 °C / fűtővíz 35 °C	kW 8,4	10,9	14,2	18,3	21,5
	Hőelvonás a természetből szonda 0 °C / fűtővíz 35 °C	kW 5,0	6,5	8,4	11,0	12,7
	talajvíz 10 °C / fűtővíz 35 °C	kW 6,9	9,0	11,7	15,2	17,8
Befoglaló méretek mélység x szélesség x magasság mm		650 x 600 x 945				
	Teljes tömeg	kg 110	120	140	160	165

VITOCAL 300 kompakt kivitel	Típus Vitocal 300, egyfokozatú	106	108	110
talajhő hőszivattyú	Teljesítményszám: szonda 0 °C / fűtővíz 35 °C	4,57	4,61	4,50
	talajvíz 10 °C / fűtővíz 35 °C	5,60	5,74	5,68
talajvíz hőszivattyú	Névleges teljesítmény szonda 0 °C / fűtővíz 35 °C	kW 6,4	8,3	10,8
	talajvíz 10 °C / fűtővíz 35 °C	kW 8,4	10,9	14,2
	Hőelvonás a természetből szonda 0 °C / fűtővíz 35 °C	kW 5,0	6,5	8,4
	talajvíz 10 °C / fűtővíz 35 °C	kW 6,9	9,0	11,7
Befoglaló méretek mélység x szélesség x magasság mm		707 x 600 x 945		
	Teljes tömeg	kg 135	145	165

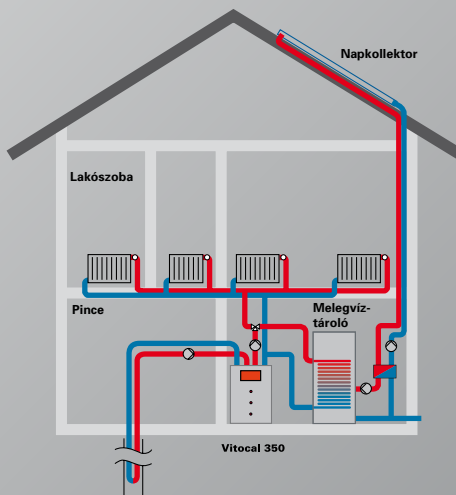
VITOCAL 300 kétfokozatú kivitel	Típus Vitocal 300, kétfokozatú	212	216	220	226	232	240	254	268	280	
talajhő hőszivattyú	Teljesítményszám: szonda 0 °C / fűtővíz 35 °C	4,56	4,60	4,49	4,57	4,51	4,3	4,3	4,3	4,3	
	talajvíz 10 °C / fűtővíz 35 °C	5,58	5,72	5,66	5,87	5,79	5,6	5,6	5,6	5,6	
talajvíz hőszivattyú	Névleges teljesítmény szonda 0 °C / fűtővíz 35 °C	kW 12,8	16,6	21,6	28,0	32,6	39,6	55,6	68,6	81,2	
	talajvíz 10 °C / fűtővíz 35 °C	kW 16,8	21,8	28,4	36,6	43,0	52,0	73,2	90,2	106,8	
	Hőelvonás a természetből szonda 0 °C / fűtővíz 35 °C	kW 10,0	13,0	16,8	22,0	25,4	30,4	42,7	52,6	62,3	
	talajvíz 10 °C / fűtővíz 35 °C	kW 13,8	18,0	23,4	30,4	35,6	42,8	60,0	74,0	87,8	
Befoglaló méretek mélység x szélesség x magasság mm		650 x 780 x 1245					760 x 1200 x 1505				
	Teljes tömeg	kg 250	270	280	300	310	440	480	520	540	

VITOCAL 300	Típus Vitocal 300, egyfokozatú	108	110	113	116
levegő hőszivattyú	Teljesítményszám: levegő 2 °C / fűtővíz 35 °C	3,18	3,31	3,21	3,18
belső felállítás	Névleges teljesítmény levegő 2 °C / fűtővíz 35 °C	kW 7,2	9,3	12,2	14,6
	Hőelvonás a természetből levegő 2 °C / fűtővíz 35 °C	kW 4,95	6,5	8,4	10,0
Befoglaló méretek mélység x szélesség x magasság mm		760 x 1200 x 1505			
	Teljes tömeg	kg 235	250	260	270

Vitocal 350 / 350-A rendszer áttekintés

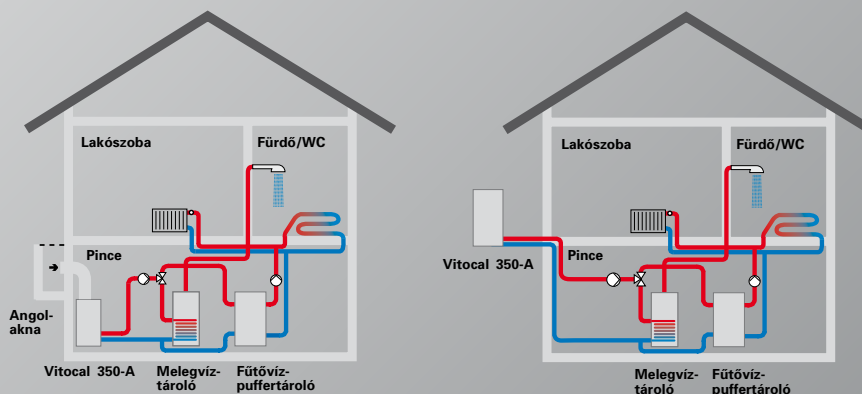
akár 65 °C-os előremenő hőmérséklet:

A Vitocal 350 ideális megoldás, ha magasabb hőmérsékletre van szükség (65 °C-ig), mint pl. modernizálásnál, meglévő radiátoros rendszereknél. Energiaforrásként a levegő, a föld, vagy a talajvíz szolgálhat. A magas hatásosság a levegő hőszivattyú esetében is teljesértékű megoldást eredményez.



Hő a levegőből:

A Vitocal 350-A a nap által felmelegített külső levegő energiáját használja. A speciális hűtőkörfolyamat a hideg téli napokon is teljesértékű megoldást ad.



VITOCAL 350	Kivitel	110	113
talajhő hőszivattyú	Vitocal 350, egyfokozatú		
talajvíz hőszivattyú	Teljesítményszám		
	szonda 0 °C / fűtővíz 35 °C	4,31	4,32
	talajvíz 10 °C / fűtővíz 35 °C	5,22	5,18
	Névleges teljesítmény		
	szonda 0 °C / fűtővíz 35 °C kW	11,0	17,1
	talajvíz 10 °C / fűtővíz 35 °C kW	14,1	20,0
	Hőelvonás a természetből		
	szonda 0 °C / fűtővíz 35 °C kW	8,45	12,45
	talajvíz 10 °C / fűtővíz 35 °C kW	11,4	15,9
	Befoglaló méretek		
	mélység x szélesség x magasság mm	650 x 600 x 945	
	Teljes tömeg	kg	
		145	165

VITOCAL 350-A	Névleges teljesítmény	kW	10,6	14,8	18,5
levegő hőszivattyú	Teljesítményszám				
	levegő 2 °C / fűtővíz 35 °C		3,3	3,3	3,2
bel- / kültéri felállítással	Befoglaló méretek				
	kültéri felállítás:				
	mélység x szélesség x magasság mm	1095 x 1520 x 1370	1095 x 1560 x 1940		
	beltéri felállítás:				
	mélység x szélesség x magasság mm	1070 x 870 x 1365	1095 x 910 x 1950		
	Teljes tömeg				
	kültéri felállítás	kg	295	300	425
	beltéri felállítás	kg	255	260	385

Tökéletesen összeillesztett rendszer technika



Menüvezérelt digitális
CD 60 szabályozó

Digitális, időjáráskövető és komplett: a Viessmann CD 60 hőszivattyú szabályozójával fűtése komfortját igényeinek megfelelően, személyreszabottan állíthatja be. Elég egyszer megtennie, és mindent automatikusan szabályoz. Ha a beállításokon mégis változtatni kíván, hálás lesz a menüvezérelt kezelőfelületnek és a nagyméretű, megvilágított kijelzőnek.

Automatikus szabályozás

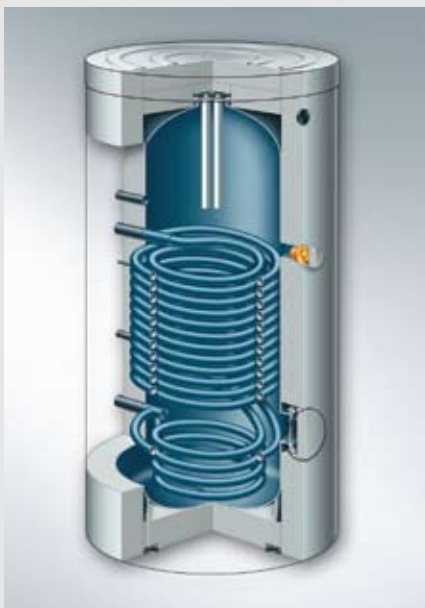
A Vitocal szabályozók automatikusan átállnak a téli-/nyári időszámításra és az időjárás változását érzékenyen követik. Egyetlen gombnyomással aktiválhatja a party- vagy energiatakarékos programot.

Egy tároló minden igényre

A Viessmann rendszer megoldások megkönnyítik a hőszivattúval kinyert energia optimális felhasználását. A hőszivattúkra kifejlesztett tárolók egy- vagy többakásos épületek komplett melegvíz-ellátására képesek.

Igényre szabott melegvíz komfort,

A tároló-vízmelegítők alkalmasak szolárrendszer csatlakoztatására, sőt, akár további két elektromos fűtőbetéttel is kiegészíthetők, ha a hőszivattúval termelt melegvíz hőmérséklete nem elég magas.



Viessmann melegvíz tárolók, hőszivattúkhöz szükséges nagyobb hőcserélő-felülettel

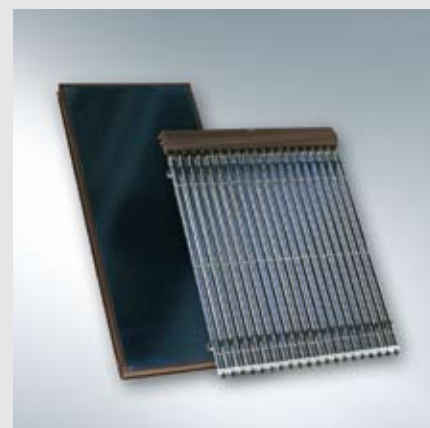
A Viessmann rendszertechnika elemei tökéletesen egymáshoz lettek illesztve, ezzel átfogóan biztosítják a fűtési rendszer funkcionalitását – a hőszivattyútól kezdve a szabályozón keresztül a tároló-vízmelegítőig és a csatlakozási rendszerekig.

Komplett termékprogram Viessmann minőségben

Fűtőtestek és szelepek, padlófűtési rendszerek, égéstermék-elvezető rendszerek és tágulási tartályok: a Vitoset termékprogram a hőtechnika minden területére kínál elemeket. A Viessmann magas minőségi elvárása a Vitoset programra is érvényes. Sőt, minden elemet gondosan egymáshoz illesztettek és összepróbálták: ez a Viessmann rendszerkompetenciájának legfőbb bizonyítéka.



Divicon
fűtőköri osztó
hőszivattyúhoz



Vitosol solártechnika:
az energiatakarékos
hőszivattyúk tökéletes
kiegészítője

Komplett termékprogramunk magasra helyezi a mércét



A Viessmann jövőbemutató fűtési rendszereket kínál minden energiahordozóra, ezért minden energiával kapcsolatos kérdésben kompetens.



Fűtési rendszereket kínálunk minden teljesítménykategóriában. 1,5-től 20.000 kW-ig minden igényre biztosítunk megoldást. Biomassza rendszerek 13000 kW-ig



A Viessmann háromlépcsős, árszolgáltatás arányára alapuló gyártási programjában mindenki megtalálja a számára legkedvezőbb megoldást.



A Viessmann termékek egymásra épülő rendszertechnikája a legnagyobb hatékonyságot kínálja, a tervezéstől kezdve a kimagaslóan energiatakarékos üzemig.

Alacsonyhőmérsékletű és kondenzációs falikazánok gáz- és olajtüzelésre



Vitoset program



Köb & Schäfer
fatüzelés
35 - 1250 kW



Mawera biomaszahasznosítás
110 - 13000 kW

Regeneratív energiahasznosítás: talajhő, szolártechnika és fatüzelés

Alacsonyhőmérsékletű és kondenzációs állókazánok gáz- és olajtüzelésre

A Viessmann családi vállalkozás immár három generáció óta kötelezi el magát a fűtéshez és vízmelegítéshez szükséges hő komfortos, gazdaságos és környezetkímélő előállítás mellett. Innovatív fejlesztésének és műszaki megoldásainak köszönhetően a Viessmann újra és újra mérföldköveket állít, amelyek a vállalatot az egész iparág technológiai úttörőjévé és ösztönzőjévé teszi.

A többlépcsős Viessmann termékprogram 1,5 - 20000 kW egységteljesítmény között kínál hőtermelőket és komplett fűtési rendszereket, álló és falra szerelhető olaj- és gázkazánokat, alacsonyhőmérsékletű vagy kondenzációs technikával, valamint megújuló energiaforrásokat használó készülékeket, hőszivattyúkat, napenergiával működő rendszereket és fatüzelésű fűtőkazánokat. A programban a korszerű szabályozástechnika és adatkommunikáció részegységei mellett szerepel a rendszer összes periférikus eleme is, a fűtőtestektől és padlófűtési rendszerektől a szabályozószelepekig.

Németországban, Franciaországban, Kanadában, Magyarországon, Lengyelországban és Kínában működő gyáregységeivel, 35 országra kiterjedő értékesítési szervezetével, valamint a világban található 112 kereskedelmi kirendeltségével a Viessmann cég a fűtéstechnika egyik legjelentősebb képviselője.

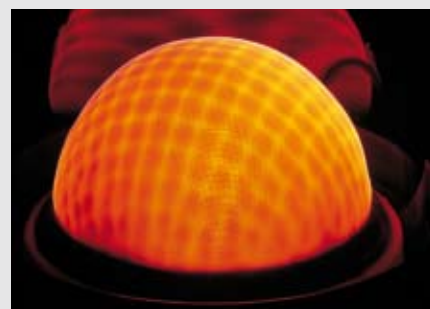


Inox-Radial hőcserélő saválló nemesacélból



Kutatás és fejlesztés

Falikazán gyártósor



Extrém alacsony károsanyag kibocsátású MatriX-sugárzó égő

A Viessmann cég új oktatóközpontja a németországi Allendorf am Ederben

Viessmann Group

VIESSMANN

climate of innovation

weso
Das Plus beim Guss

SATAG
Wärme aus der Natur

MAWERA
...aus Holz wird Energie

KOB
Wärme aus Holz

BIOFERM

VIESSMANN

climate of innovation

Az Ön Viessmann partnere:

Viessmann Fűtéstechnika Kft
2045 Törökbálint, Süssen u. 3.
Telefon: (23) 334 334
Telefax: (23) 334 339
www.viessmann.hu