

VITOCAL 222-S/242-S VITOVENT 300-F

VIESSMANN
climate of innovation

Komplett rendszertechnika



Hatékony és kompakt megoldás alacsony energiaszintű épületekhez, fűtésre, hűtésre, melegvíz készítésre és szellőztetésre



A Vitotronic 200 hőszivattyú szabályozó (WO1C típus) kijelzője

A Vitocal 222-S és Vitocal 242-S levegős hőszivattyú, valamint a Vitovent 300-F szellőztető központ kombinációi elsősorban az új alacsony energiaszükséglettel rendelkező épületeknek nyújtanak kézenfekvő megoldást.

A moduláris felépítésnek, valamint az előre szerelt részegységek nagy számának köszönhetően egy rendszer összeállítása egyszerű, és költséghatékony.

Csúcshatékony és legkisebb helyigény mellett

Az időtálló megjelenésnek és mindössze 0,68 m² felállítási alapterületének köszönhetően a Vitocal hőközpontok elhelyezése a lakótér közvetlen közelében is elképzelhető.

A burkolat alatt minden szükséges részegység már beépítésre került, mint pl. a melegvíz tároló, a csúcshatékony fűtési szivattyú, a fűtés/melegvíz váltószelep, a lakásszellőztetés hővisszanyerő egysége és a Vitotronic 200 (WO1C típus) hőszivattyú rendszerszabályozó.

Hatékony és gazdaságosság

A split kivitelű levegős hőszivattyúk részterhelésen különösen gazdaságosan üzemelnek.

A modulációt lehetővé tevő invertertechnika a teljesítményt az aktuálisan szükséges teljesítményhez igazítja. Így 2°C-os külső levegőhőmérséklet, valamint 35°C-os fűtési előremenő hőmérséklet mellett is 3,79-es COP érhető el.

A csúcshatékony Vitovent 300-F lakásszellőztető rendszer tovább fokozza az energiatakarékosságot. A kombinált rendszer éves szinten akár 98%-os hatékonyságot is eléhet. Passzívház esetén a komplett kombináció légfűtésként is használható. Egy külön felkínált opcionális hidraulikai regiszter lehetővé teszi a befűjt levegő felmelegítését.

Komfortos Vitotronic szabályozás

A szakember és a felhasználó is profitál az egyszerűen kezelhető Vitotronic szabályozóval. A kezelési menü logikus és érthető, a kezelőfelület megvilágított, kellően kontrasztos és könnyen leolvasható. Kétségek felmerülése esetén a Súgó funkció segíti a lépések elvégzésében. A fűtési és hűtési jelleggörbe grafikus keretbe kerül megjelenítésre, így a beállítás egyértelmű. Igény esetén a kezelőegységet a Vitocalból kisserelve, öt méteres távolságon belül a falra is el lehet helyezni.

Komplett Viessmann termékprogram

A Vitocal 222-S, 242-S és Vitovent 300-F készülékek kombinációja fontos kiegészítője a Viessmann termékprogramnak, amely minden felhasználási területre és minden hőhordozóra kiterjed. Az általános fűtéstechnikai gyártókkal szemben a Viessmann minden feladatra nyújt működő megoldást.

Vitovent 300-F

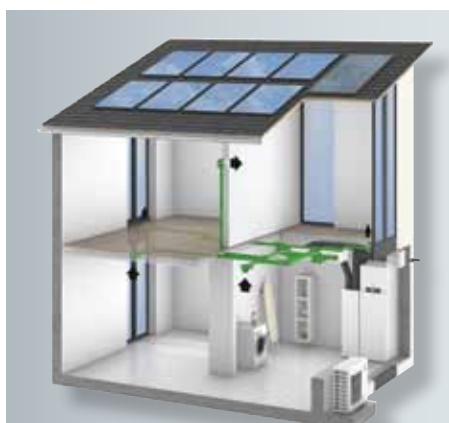
- 1 Ventilátor
- 2 Elszívott levegő szűrő
- 3 Beszívott levegő szűrő
- 4 Hőcserélő
- 5 Aktív szűrőfelületek
- 6 Puffertároló (opcionális tartozék, passzívház levegőtemperálásához)
- 7 Utánfűtő egység (opcionális tartozék, passzívház levegőtemperálásához)





Vitocal 242-S és Vitovent 300-F

- 1 Vitocal 242-S split-kivitelű, levegős hőszivattyú
- 2 Vitovent 300-F lakásszellőztető készülék



Lakásszellőztetés és hőszivattyú kombinációja: ideális megoldás új épületek fűtési/hűtési feladataira.

Szembetűnő előnyök:

- Épületgépészeti hőközpont új, alacsony energiszintű épületek számára.
- Fűtés, hűtés, melegvíz készítés és hővisszanyerős szellőztetés egy készüléken belül.
- A moduláris felépítésnek, valamint az előszerelt részegységek nagy számának köszönhetően egy rendszer összeállítása egyszerű, és költséghatékony.
- Alacsony üzemi költség a magas hatékonyságnak köszönhetően COP-érték (EN 14511 szerint): akár 3,79 (levegő 7 °C / fűtővíz 35 °C).
- A teljesítményszabályozású inverternek köszönhetően részterhelésen is magas hatékonyság.
- Hővisszanyerési arány akár 98 %.
- A befűjt levegő szűrése akár F7-fokozatú szűrővel.
- Kompakt kivitel, csekély helyszükséglet (0,68 m²).
- Smart-Grid hálózatra előkészítve (intelligens áramszolgáltatói rendszer a terhelés optimalizálására), valamint a napelemes rendszerek általt termelt visszatáplált áram maximális kihasználása Smart-meter adatok segítségével.

Kiegészítő tartozékok:

- A Viessmann rendszertechnikába illesztés Vitotrol távvezérlőkkel és Vitotrol App alkalmazással.
- A befűjt levegő temperálása lehetséges a levegős hőszivattyúval.

Műszaki adatok



Vitocal 222-S és Vitocal 242-S



Vitocal 222-S és Vitocal 242-S

	AWT-AC 221.A04	AWT-AC 221.A07	AWT-AC 221.A10	AWT-AC 221.B10	AWT-AC 221.B13
Vitocal 222-S					
Vitocal 242-S					
Névleges teljesítmény					
2°C-os levegő-/35°C-os fűtővíz mellett					
7°C-os levegő-/35°C-os fűtővíz mellett	3,0	5,6	7,7	7,57	9,06
(az EN 14511 alapján)	3,2	6,6	8,72	9,5	10,7
Hőteljesítmény tartomány					
2°C-os levegő-/35°C-os fűtővíz mellett					
(az EN 14511 alapján)	1,1 – 3,8	1,3 – 7,7	4,4 – 9,9	2,73 – 10,92	3,30 – 12,29
Munkaszám (COP)					
	3,27	3,24	3,5	3,79	3,7
Hűtési teljesítménytartomány					
2°C-os levegő-/35°C-os fűtővíz mellett					
dT 5K mellett (az EN 14511 alapján)	1,2 – 3,8	1,6 – 8,0	2,4 – 8,5	2 – 9,9	2,1 – 11,5
Maximális előremenő hőmérséklet					
°C	55	55	55	55	55
Tároló űrtartalom					
Vitocal 222-S	170	170	170	170	170
Vitocal 242-S	220	220	220	220	220
Maximális levegőmenyiség					
m ³ /h	280				
Hővisszanyerés hatékonysága					
%	akár 98				
Befoglaló méretek, kombinált felállítás esetén					
Vitocal 222-S és Vitocal 300-F					
Mélység x szélesség x magasság	mm 680 x 600 x 1829				
Vitocal 242-S és Vitocal 300-F					
Mélység x szélesség x magasság	mm 680 x 600 x 2075				
Külső egység befoglaló méretek					
Mélység	mm 290	340	340	340	340
Szélesség	mm 869	1040	900	975	975
Magasság	mm 610	865	1255	1255	1255
Tömeg					
Vitocal 222-S beltéri egység	kg 194	194	197	197	197
Vitocal 242-S beltéri egység	kg 204	204	207	207	207
Vitocal 300-F	kg 80	80	80	80	80
Külső egység	kg 43	66	110	113	113

Az Ön Viessmann partnere: